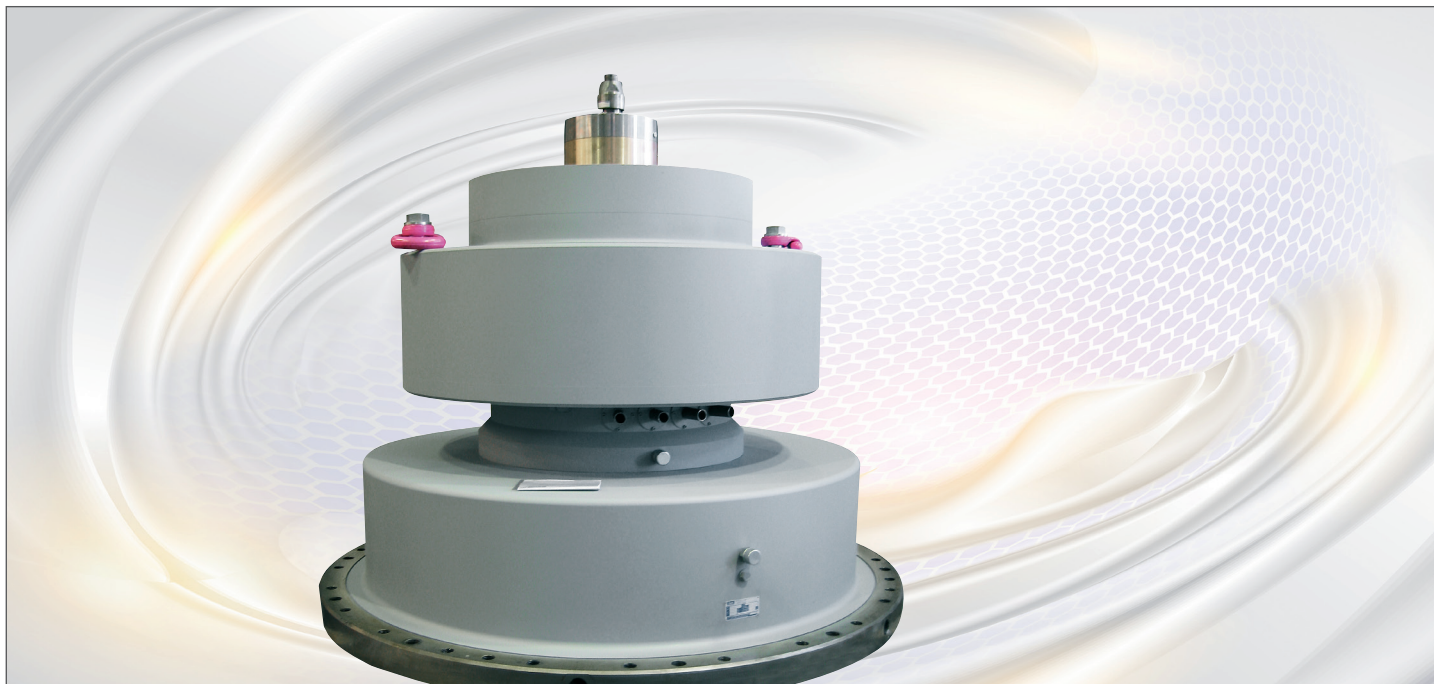


## DESCH PRESSEN-KOMPLETTANTRIEB KAE

mit Schwungrad-Direktantrieb



## DESCH Pressen-Komplettantriebe KAE mit Schwungrad-Direktantrieb



KAE 850 /8/HKHB 800/Z

### Einsatzbereich

Bei diesem Schwungrad-Direktantrieb handelt es sich um eine Weiterentwicklung unseres bewährten DESCH Standard Komplettantriebs.

In das Schwungrad ist ein Torque-Motor integriert, der nahezu verschleißfrei arbeitet und höchste Leistungsdichte auf kleinstem Bauraum bietet. Dadurch ergibt sich für den Pressenhersteller der Vorteil, dass der bisherige Motor, die Motorkonsole und der Riementrieb entfallen können. Das vereinfacht den Aufbau der Presse und erspart Montagezeit.

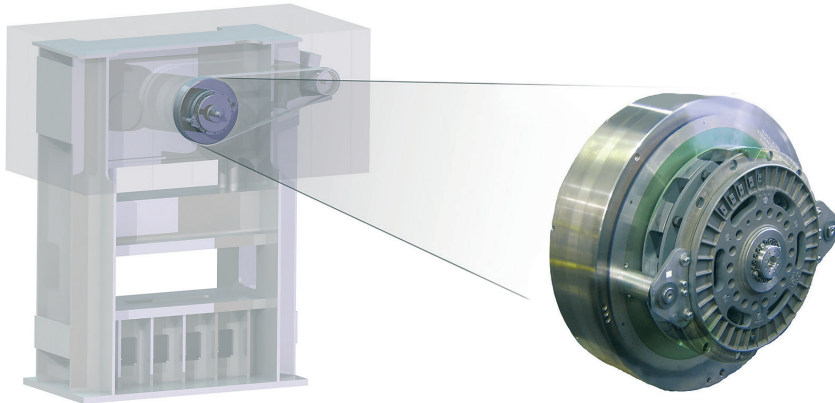
Der Drehzahlabfall des Schwungrades -aufgrund der Energieentnahme beim Umformprozess- wird durch den hochdynamischen Torquemotor innerhalb kürzester Zeit wieder bis zur geforderten Nenndrehzahl ausgeglichen. Darüber hinaus entfallen Wirkungsgradverluste und Laufgeräusche durch den Riemen.

Durch die Integration des Motors in das Schwungrad wurden die Anschluss-Abmessungen der DESCH-Standardbaureihe beibehalten.

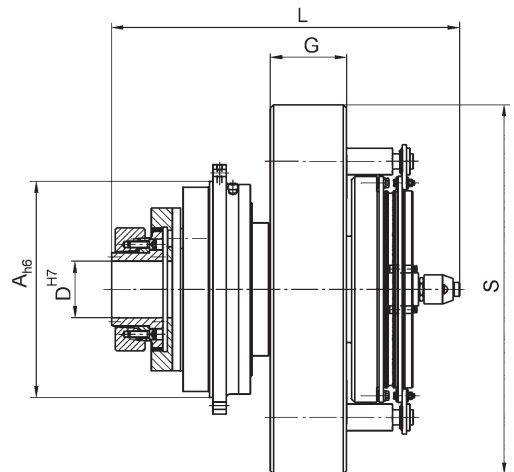
### Vorteile des Komplettantriebes KAE

- Verschleiß- und wartungsfreier Antrieb
- Niedriger Schallpegel
- Kein Riementrieb erforderlich, dadurch kostengünstigere Maschinenkonstruktion
- Keine Motorhalterung und kein Riementvorgelege erforderlich
- Kompakte, einfache Bauweise
- Kleine Schutzhaube
- FEM unterstützte Bauteiloptimierung
- Über 60 Jahre Erfahrung im Bau von Planetengetrieben, Kupplungen und Bremsen

## Technische Daten



In den Schwungrad-Direktantrieb ist ein Torquemotor integriert. Motorkonsole und Riementrieb sind dadurch nicht mehr erforderlich.



KAE Größe	T <sub>ab</sub> Nm	A h6	D H7	G mm	L ~ i = 4 i = 6 mm	Vorzugsschwungraddurchmesser S mit zugeordneten Massenträgheitsmomenten J									
						S mm	J kgm <sup>2</sup>	S mm	J kgm <sup>2</sup>	S mm	J kgm <sup>2</sup>	S mm	J kgm <sup>2</sup>	S mm	J kgm <sup>2</sup>
16	16 000	430	120	180	783 763	780	50	995	135	1120	217	1210	297	1280	372
25	25 000	510	130	200	837 822	800	62	1015	162	1150	268	1250	375	1330	481
40	40 000	580	150	220	993 917	905	111	1065	215	1175	320	1260	424	1330	528
63	63 000	650	170	230	1107 1093	1060	218	1250	427	1380	637	1480	845	1565	1058
100	100 000	730	190	270	1217 1197	1205	431	1355	694	1465	951	1555	1209	1635	1479
160	160 000	820	220	300	1337 1314	1180	431	1325	696	1430	950	1520	1217	1595	1479

Für das Getriebe ist eine Ölumlaufschmierung vorzusehen. Es ist ein CLP Getriebeöl (DIN 51517 T.3) nach ISO -VG 100-220 (DIN 51519 T.2) zu verwenden. Ölmenge nach Auslegung. Komplettantriebe mit abweichenden Leistungsdaten auf Anfrage.

## KONTAKT

---

DESCH Antriebstechnik GmbH & Co. KG  
Postfach 1440  
59753 Arnsberg/Germany  
Kleinbahnstraße 21  
59759 Arnsberg/Germany  
T +49 2932 300 0  
F +49 2932 300 899  
info@desch.com  
[www.desch.com](http://www.desch.com)



DESCH Canada Ltd.  
240 Shearson Crescent  
Cambridge  
Ontario  
Canada N 1T 1J6  
T +1800 2631866  
+1519 6214560  
F +1519 6231169  
desch.canada@desch.com

DESCH USA Inc.  
3501 Embassy  
Parkway  
Suite 101  
Akron  
Ohio 44333  
T +1 330 937 9030  
F +1 330 937 9031  
sales\_usa@desch.com

DESCH Service Center  
USA LP  
4940 Merrifield Rd  
Dallas  
Texas 75236  
T +1 469 221 2190  
F +1 469 221 2191  
desch.dallas@desch.com

DESCH Italy  
Drive Technology  
Ufficio di rappresentanza  
in Italia  
Via Cavriana, 3  
20134 Milano/Italy  
T +39 02 7391 280  
F +39 02 7391 410  
desch.italia@desch.com

DESCH China  
Machinery (Pinghu) Co., Ltd.  
No. 1680 Xingping 1 Road, Build. 3  
Pinghu Economic Technological  
Development Zone  
314200 Zhejiang P. R. China  
T +86 573 8557 8988  
F +86 573 8557 8989  
desch.china@desch.com

DESCH do Brasil  
Power Transmission S.A.  
Rdv Edgar Máximo  
Zambotto, s/n km 54  
Campo Limpo Paulista, SP  
CEP: 13.231-700  
T +55 11 4039 8240  
F +55 11 4039 8222  
desch.brasilien@desch.com